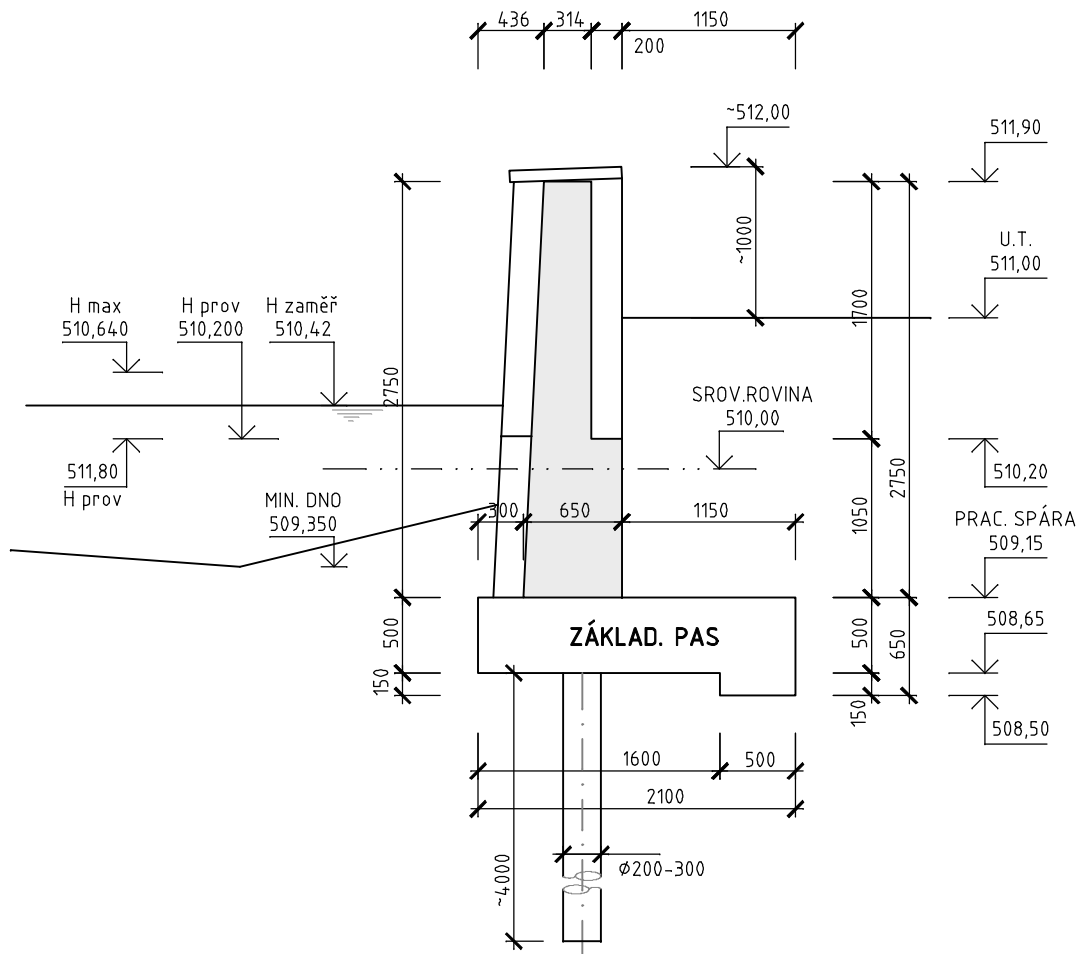
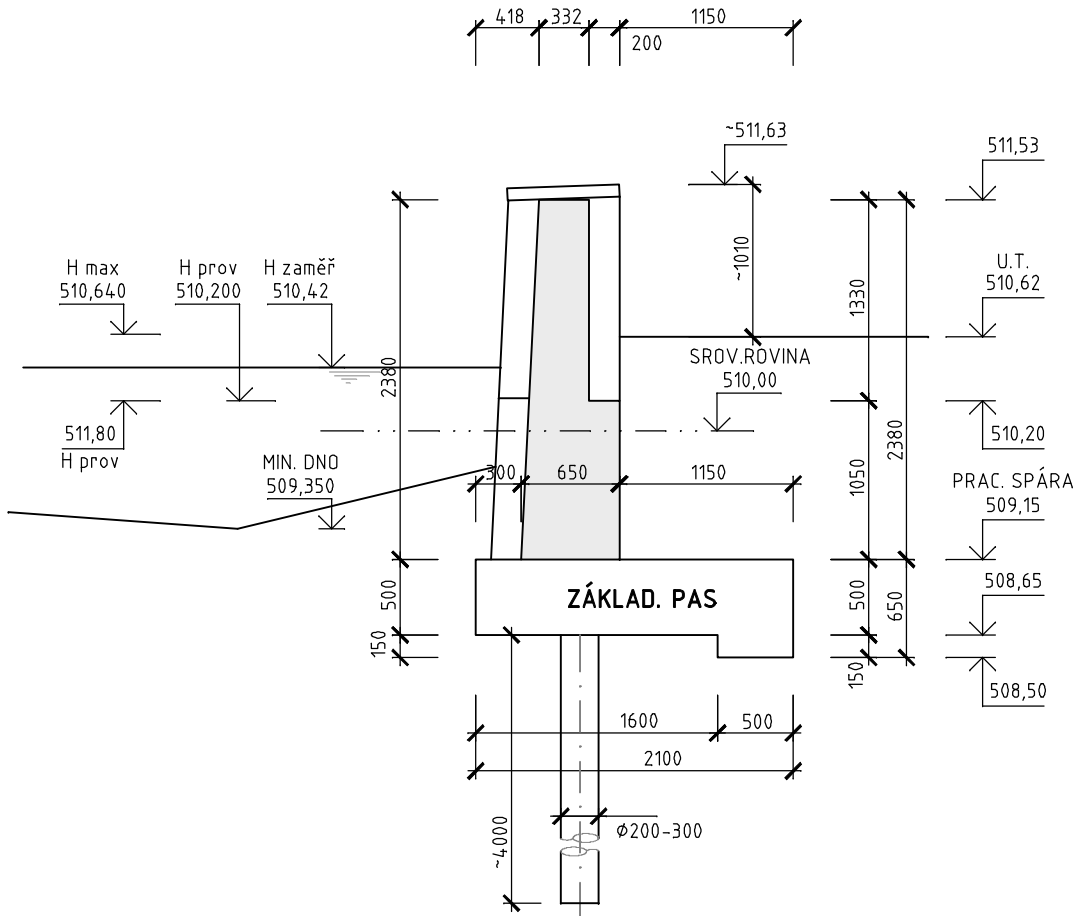


VÝKRES TVARU STĚNY - SEKCE "D"

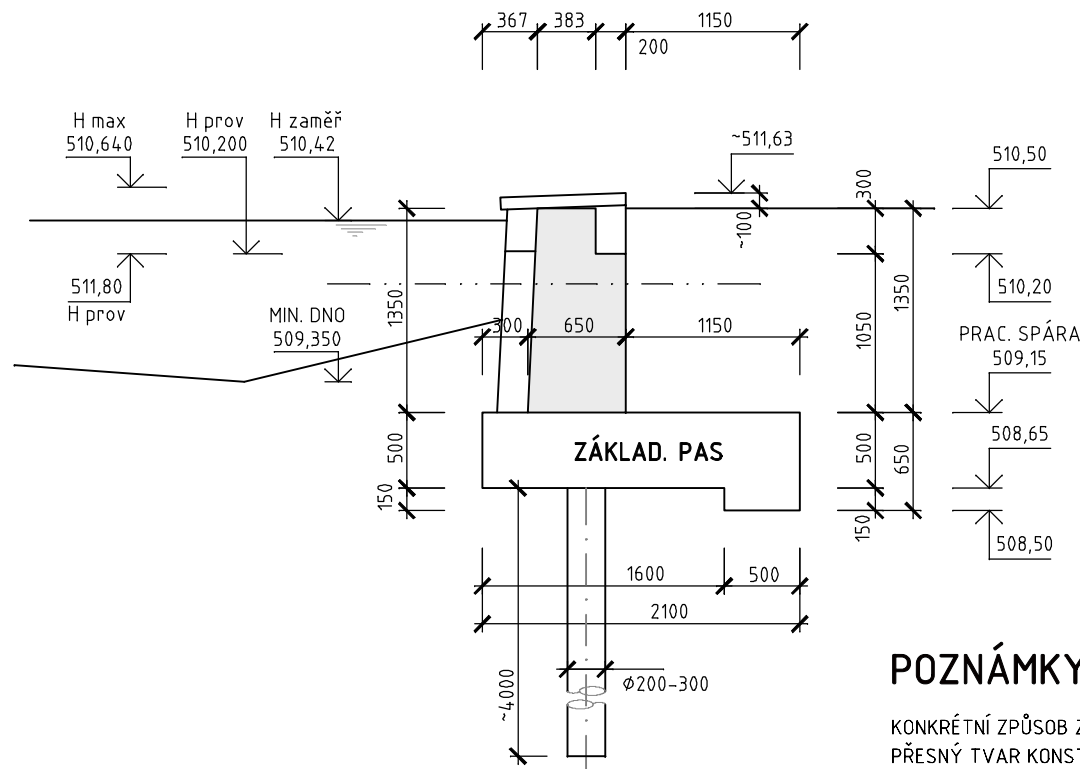
ŘEZ D-1 M 1:50



ŘEZ D-2 M 1:50



ŘEZ D-3 M 1:50

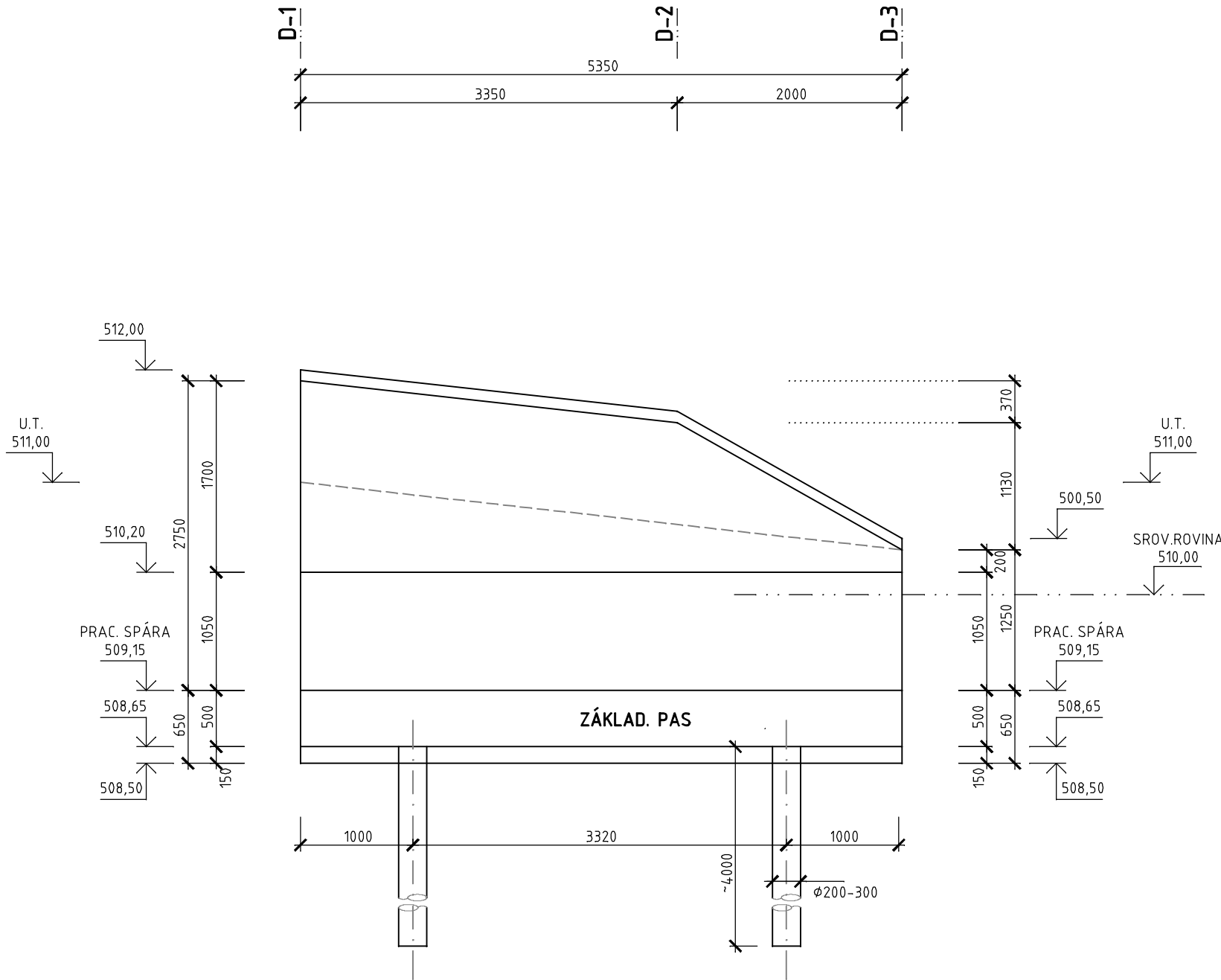


POZNÁMKY

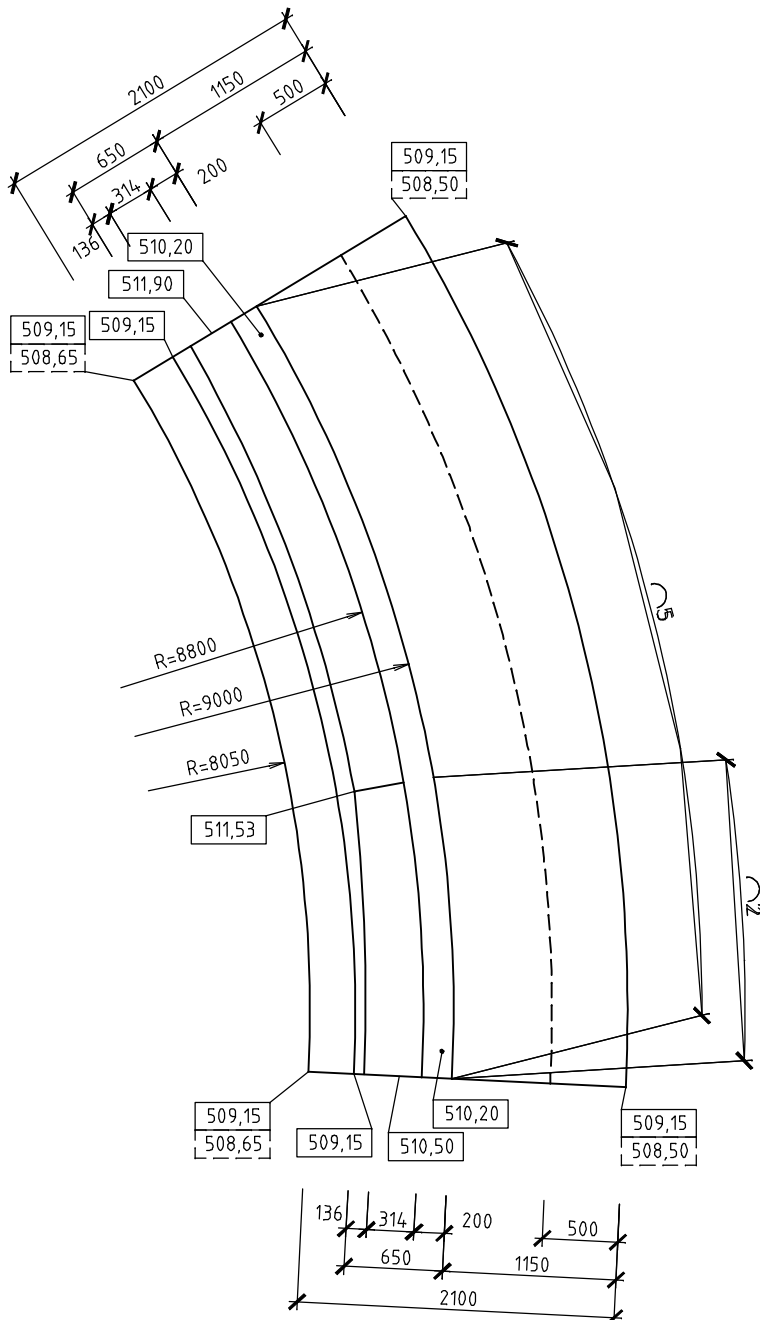
KONKRÉTNÍ ZPŮSOB ZAJIŠTĚNÍ JÁMY JE VĚCÍ ZHOTOVITELE DLE JEHO ZVYKLOSTÍ A TECHNICKÝCH MOŽNOSTÍ
PŘESNÝ TVAR KONSTRUKCE VIZ STAVEBNÍ ČÁST
DILATAČNÍ PÁSY, PROSTUPNÍ KUSY POTRUBÍ, TĚSNÍCÍ PRVKY OSADIT PŘED BETONÁŽÍ DO BEDNĚNÍ
PRACOVNÍ SPÁRY PROVĚST VODOTĚSNÉ, VODOTĚSNOST PRACOVNÍ SPÁRY ZAJISTIT TĚSNÍCÍMI PRVKY
TYP TĚSNÍCÍCH PRVKŮ - PLECHY S KRYSTALIZAČNÍM POVRCHEM
UKONČOVACÍ DILATAČNÍ PÁSY JSOU VYKÁZANÉ U JEDNOTLIVÝCH KONSTRUKCÍ
PŘÍDAVEK DO BETONU - SKELNÁ NEBO POLYPROPYLENOVÁ VLÁKNA + PŘÍŠADA DO BETONU XYPEX ADMIX 1000


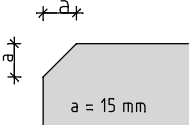
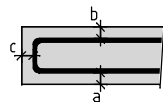
ROZVINUTÝ POHLED NA VNITŘNÍ LÍC STĚNY

SEKCE D M 1:50



PŮDORYS M 1:50



| | | | | |
|---|--|---|---|--|
| BETON | | MAX. VODNÍ SOUČINITEL BETONU | | |
| ČSN EN 206-1 C35/45, XC4, XF3 | | w/c = 0,50-0,45 | | |
| CI 0,20 - Dmax 16 - S3 | | MIN. MNOŽSTVÍ CEMENTU | | |
| | | 340-360 Kg/m | | |
| | | TYP CEMENTU | | |
| | | CEM II | | |
| OCEL | | KÓTOVÁNÍ VÝZTUŽE | ZKOSENÍ HRAN | |
| B 550 b, KARI SÍŤ | |  |  | |
| KRYTÍ VÝZTUŽE | | | | |
|  | | VÝZTUŽ KÓTOVANÁ !!! OSOVÝMI ROZMĚRY !!! | | |
| DOLNÍ a = 40 mm | | | | |
| HORNÍ b = 40 mm | | | | |
| BOČNÍ c = 40 mm | | | | |
| <ul style="list-style-type: none">- PŘI BETONÁŽI DODRŽOVAT ZÁSADY ČSN EN 206-1 A ČSN P ENV 13670-1.- DISTANČNÍ PRVKY (BODOVÁ TĚLÍSKA, LINIOVÉ PODPORY) Z VLÁKNOBETONU, NE PLASTOVÉ.- VĚNOVAT ZVÝŠENOU POZORNOST OŠETŘOVÁNÍ BETONU.- ZABRÁNIT NADMĚRNÉMU POVRCHOVÉMU ODPARU DESEK A STĚN. ODBEDŇOVÁNÍ STĚN NEJDRÍVE PO 5 DNECH (NEURČILU PROJEKTANT JINAK)- ZABRÁNIT RYCHLÉMU VYCHLADNUTÍ (POVRCHOVÉ ZTRÁTĚ HYDRATAČNÍHO TEPLA BETONU).- VÝZTUŽ V MÍSTECH PROSTUPŮ ROZHRNOUT, POPŘ. UPÁLIT. UPÁLENOU VÝZTUŽ NAHRADIT PŘÍLOŽKAMI STEJNÉHO PROFILU min. PROFIL 12 dl.: 1000mm | | | | |



PROJEKČNÍ A INŽENÝRSKÁ KANCELÁŘ

| | | | |
|---|---|---|------------|
| Vypracoval Ing. P. Kesi M. Pondělík | Zodp. projektant Ing. P. Kesi Ing. J. Pangrác | Ing. Čeněk Stehlík projektční kancelář Levandulová 23, 312 00 Plzeň tel.: 603 323 213 email: c.stehlik@centrum.cz | |
| Kraj: Plzeňský | MÚ: OÚ Křelovice | Formát | A2 |
| Investor: Obec Křelovice, Křelovice 46, 330 36 Pernarec | Akce: ÚPRAVA CENTRÁLNÍ ČÁSTI OBCE KŘELOVICE | Datum | 09/2023 |
| D.2. SO 102 OPĚRNÁ ZEĎ | | Účel | PDPS |
| Obsah: VÝKRES TVARU STĚNY - SEKCE "D" | | Čís. zakázky | 06-08-23 |
| | | Měřítko | 1:50 |
| | | Čís. přílohy | Čís. kopie |
| | | D.2.6. | |